

EnlatArte

UN MINIGUIA DEL ARTE CALLEJERO

UNA PAREJA ANONIMA
ayuda a poner más color
y poesía en las calles

TRES RUTAS PARA ELIGIR
encuentra las latas por el
camino

REPARTIENDO ARTE
colecciona los mensajes
que más te gusten



Barcelona y el arte callejero

Barcelona está abarrotada de obras de arte callejero en cada uno de sus rincones. Hay quien dirá que son verdaderas expresiones culturales, otros afirmarán que ensucian las calles pero nadie negará que conforman la personalidad de esta ciudad.

03 EnlatArte

04 Lo que cuentan las calles del Raval

06 Un recorrido por las calles de Gràcia

08 La búsqueda de las latas por el Gótico y el Bon



Hace algunos meses los grafitis han sido eclipsados en Barcelona por un elemento con un novedoso uso decorativo: las latas. Ya sean de conserva, de refrescos varios o aerosoles y que, junto con pintura, es lo único que ha necesitado una anónima pareja de artistas barceloneses para inundar la ciudad de amor, canciones y buenas vibraciones. Cada una de estas pequeñas obras de arte se basa en un conjunto de latas policromadas y con una letra escrita en cada una de ellas, conformando entre todas una frase. Poco a poco sus autores las van repartiendo por todos los barrios de Barcelona, y ahora están empezando a aparecer en Badalona y Mallorca. Sin embargo, una de las particularidades esenciales del arte callejero es que está expuesto a las inclemencias del tiempo, el vandalismo y las leyes urbanas. Por lo tanto, son piezas perecederas que podemos encontrar maltratadas o simplemente ausentes del lugar en el que se suponía que deberían estar.

Esta guía ha sido creada para llevar al lector por las calles de Barcelona "cazando" las latas. De esta forma proporcionamos una manera innovadora y original de conocer los barrios del Raval, Gràcia, Gótico y Born, y comprender la expresión artística callejera de la ciudad. La idea es que el usuario haga los recorridos propuestos en estas páginas y pueda descubrir los monumentos emblemáticos, puntos de interés de Barcelona y también los locales o tiendas originales y especiales que encuentra a su paso.



REPARTIENDO ARTE



Sinceramente
tuyo

Además de las rutas propuestas, disponemos un código QR con todas las latas que encontramos hasta el momento para que el lector pueda elegir otros caminos y descubrir nuevos mensajes. En el barrio del Raval, por ejemplo, hay muchas latas y no nos cabrían en esta guía. Pero ¡ojo! los puntos en el mapa no están exactamente donde las latas sino en la calle en la que se encuentran. La idea es que el usuario las busque y descubra los detalles en cada rincón de los barrios.





Lo que cuentan las calles del Raval

Cuando nos hablan del Raval lo primero que se nos viene a la cabeza no es precisamente una imagen muy buena. A todos nos han aconsejado evitar esta zona e inconscientemente hemos creado una imagen que no hace justicia a lo que el Raval es hoy en día: el barrio con más personalidad de Barcelona.

Su acceso principal se encuentra en la famosa calle de La Rambla. Una vez dentro, el cambio es notable: estrechas calles, grandes plazas y un ambiente multicultural como no lo hay en ningún otro lugar. Aquí encontraremos una amplia variedad de restaurantes, bares, cafeterías y tiendas **vintage** que no nos dejen indiferentes. El Raval es auténtico por sus edificios históricos y sus calles llenas de vida y de arte callejero. No es de extrañar, pues, que la anónima pareja lo haya escogido para decorar sus calles con gran parte de su obra.

"No tienes remedio", "Stay True", "Fer-te felix" – Carrer dels Tallers

Empezamos por carrer dels Tallers que conecta La Rambla con Universitat. En sus 200 metros de calle, podemos encontrar las tiendas con más variedad de todo el Raval, concentra una gran variedad de estilos y en la que todo el mundo encontrará su lugar. En una de sus esquinas está el Bar Centric Canalla que abrió por primera vez en 1941 después de la Guerra Civil y aún mantiene su clima nostálgico. El bar sirve tapas, cañas y es una de las ofertas más creativas de la zona.



"Corazón Poeta" – Carrer de Valldonzella

Además, casi al final de carrer dels Tallers, encontramos una enorme plaza en la que (a su lado izquierdo) se encuentra la tienda de ropa **vintage** Holala Plaza. Esta es la tienda donde nuestros artistas anónimos tienen expuesta en una de sus paredes una gran cantidad de latas con mensajes. Bien conservadas y sin que ninguna persona las haya distorsionado o arrancado con el paso del tiempo. Así pues, es el lugar perfecto para ver el arte de esta pareja en todo su esplendor.



RUTA DEL RAVAL

"Crear es poder" - Plaça d'Emili Vendrell

¿Paramos para descansar y tomar algo? En el punto que conecta carrer de Joaquin Costa y carrer Peu de la Creu está la plaça d'Emili Vendrell donde hay unos restaurantes muy curiosos como el Vegetalia (restaurante vegetariano), el Komo en Casa y otros más. Aquí nos podemos recrear un buen rato con la cámara o simplemente sentarnos en alguna de sus terrazas y disfrutar del arte.

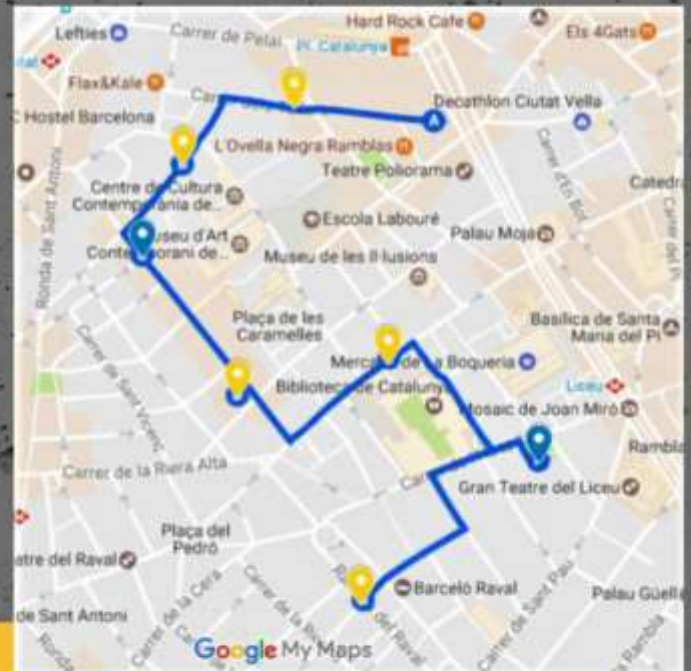


"Barnaloca" y "A tu lado siempre" - Carrer del Carme

Pasaremos por carrer del Carme, una de las calles principales del Raval, que lo cruza en horizontal. Desde allí podemos adentrarnos en muchas otras calles donde tendremos la oportunidad de ver y seguir cazando más latas con mensajes, como son carrer de l'Hospital, carrer d'En Roig y carrer d'Agustí Duran i Sanpere, entre otras.

"Don't worry" - Rambla del Raval

¿Qué mejor filosofía que la de Bob Marley para entrar en esta avenida? Olvida tus preocupaciones y ven a tomar un té con menta acompañado de pastelitos en cualquiera de las terrazas de la Rambla. Disfruta de la sinfonía que crea el murmullo de la gente en las terrazas y el canto de los pájaros posados en los arboles y aprovecha para hacerte fotos con el gato más grande y gordo que hayas visto jamás, una obra del artista colombiano Botero. Es una pena que en esta lata ya no se pueda leer su mensaje, pero sigue allí nos diciendo: no te preocupes ¡aprovecha!



MAPA RUTA RAVAL

UNA OPCIÓN DEL RECORRIDO POR LAS CALLES DEL BARRIO. LOS PUNTOS AMARILLOS SON LAS LATAS QUE NO APARECEN EN LA GUÍA PERO QUE EL LECTOR PUEDE BUSCAR.

Un recorrido por las calles de Gràcia

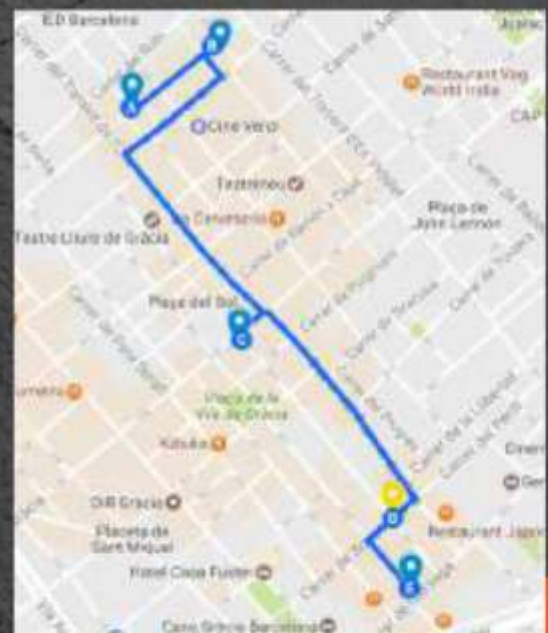
¿Es posible que exista un pueblo dentro de una ciudad? Así es el barrio de Gràcia, situado a tan solo una parada de metro del famoso Paseo de Gracia de Barcelona. Un barrio con un movimiento constante y un ambiente juvenil increíble. Un punto de encuentro alternativo en la ciudad, donde las calles te acogen hasta llegar a rincones desconocidos. Incluso en cada esquina puedes encontrar una plaza diferente con un entorno familiar, gente moderna o bien más hippie. Se habla de Gràcia como un lugar interesante, culturalmente rico, agradable y encantador. Un barrio que todo el mundo conoce por sus estupendas fiestas tradicionales. Y es también un punto clave para los artistas locales, ya que se dan muchas oportunidades para que puedan exhibir sus obras de arte. En definitiva, si buscas un espacio donde estar tranquilo, poder alojarte, tomar una cerveza o tomar el té, éste es el sitio ideal.

"Te estoy queriendo tanto que no puedo ya querer" - Carrer del Topazi

Plantados en carrer Topazi con Astúries, encontramos la memorable plaça del Diamant, conocida como testimonio literario de la novela escrita por la prosa Mercè Rodoreda. En la plaça del Diamant, para los amantes de la historia, hallamos un refugio antiaéreo que permitió esconder a muchas personas durante el tercer año de la Guerra Civil Española.



La visita será posible a través del Taller d'Història de Gràcia. Siguiendo la ruta podemos admirar las callejuelas, silenciosas y curiosas, que se entrecruzan con los pasajes más ajetreados. Justo en la calle que está encima de Astúries, carrer de Santa Rosa, encontramos el famoso bar Ítaca, un lugar donde no hace falta que el camarero te llene las cervezas sino que tú mismo puedes servirte cuando quieras. La comodidad siempre es buena cuando interesa. Y si eres un amante de la pasta fresca y además casera, justo en mitad del llamativo carrer d'Astúries acertarás si entras en la Macchina Pasta Bar. Es un restaurante único y diferente: tienes la oportunidad de observar en directo como se elabora tu plato antes de empezar a engullir.



MAPA RUTA GRÀCIA
UNA OPCIÓN DEL RECORRIDO POR EL BARRIO

"Hogar antes que cualquier lugar" - Plaça de Virreina

Una vez dejes atrás la plaça del Diamant, proseguimos nuestro camino hasta llegar a la plaça de la Virreina, situada en el corazón de Gràcia, pequeño e íntimo lugar que te dejará descansar en uno de sus bancos o bares. La iglesia St. Joan y la escultura de la Virreina son sus principales elementos. Este lugar es muy conocido por el ambiente de ocio y tranquilidad que se respira.

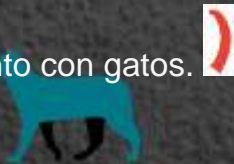
Partiendo del cruce Torrijos con Terol dirección oeste, pasaremos por delante del famoso Teatreneu, iluminado con unas bombillas que dan vida al callejón y que darán paso a la llamada plaça de la Revolució.



Antes de llegar, si somos buenos observadores de escaparates, veremos un bar nada común. "Espai Gats", un lugar donde, a parte de tomar un buen café,

compartiremos el momento con gatos.

Espai de Gats



"Es la historia de un amor" - Carrer de Sant Agustí

En ésta misma plaza encontramos el bar Canigó, que siempre está lleno, tanto dentro como fuera. Un bar con un nombre de montaña y con una larga historia que contar.

Centrados en la plaza, podemos seguir hacia la plaça del Sol o retroceder hasta la plaça de la Virreina recorriendo el famoso carrer Verdi, abarrotada de bares, terrazas, restaurantes y cines entre otros. El mismo paseo nos adentrará a la Plaça del Sol, un sitio donde se expresa la libertad de poder contemplar el sol cada mañana de verano, donde los jóvenes y no tan jóvenes pasan horas tocando la guitarra en medio de la plaza o bien pasando el rato en algunos de los bares que la dotan de encanto y personalidad, tanto de día como de noche.



"Sol Fas" - Travessera de Gràcia

Reanudamos la marcha bajando cualquier de las vías que nos lleven hasta la Travessera de Gràcia, la que cruza todas las calles. Si en algún momento hemos perdido la orientación ésta nos ayudará a orientarnos. Durante el itinerario, en el cruce de Travessera y el carrer Torrent de l'Olla nos toparemos con el conocido El Otro Bar, donde las palomitas infinitas son el ingrediente principal, cortesía de la casa.

Llegamos a la plaça de la Vila de Gràcia, conocida como la plaça del Rellotge, y que aún conserva el campanario como símbolo principal del distrito.

Una cosa particular e inevitable de degustar en esta plazuela es el postre popular japonés llamado Kakigori.



La búsqueda de las latas por el Gótico y el Born

El barrio Gótico es uno de los más emblemáticos y visitados de Barcelona, una joya histórica que se conserva en el corazón de la ciudad.

Edificado sobre la antigua Barcino romana, el Gótico reúne entre sus calles la memoria de la ciudad condal, transportándote a épocas pasadas, y fusionándola con zonas de tiendas y artistas callejeros.

Su vecino, el barrio de El Born, es un entramado laberíntico lleno de museos de interés en el que se esconde el modernismo barcelonés representado en bares y otros comercios de calidad con estética cuidada. Con el mercado del Borne como centro de referencia cultural, esta zona está llena de lugares más interesantes para los curiosos.

“Me vuelvo luna brillando por ti” - Carrer de Santa Ana

“Un sommi fet realitat”- Carrer Comptal.

Nuestra ruta comienza en la famosa avinguda del Portal de l'Àngel, una vía peatonal muy concurrida en la que podemos encontrar una amplia variedad de tiendas de moda. Bajando por esta calle tenemos las dos primeras latas. Una de ellas en la primera calle a la derecha, carrer de Santa Ana, y la otra a la izquierda en carrer Comptal.

Si seguimos dejándonos llevar por la marea de gente adentrándonos en el Gótico nos toparemos con la plaça de Carles Pi i Suyner, que fue un escritor y político barcelonés de principios del siglo XX. Un poco más abajo encontraremos la fuente de Santa Ana, la más antigua de la ciudad. Saliéndonos un poco de la ruta, si tras contemplar la fuente seguimos carrer de la Cucurulla y llegamos a carrer de la Portaferriça, en el número 17 encontraremos un mercadillo, conocido como el camello, cuya segunda planta es una terraza donde se puede disfrutar de una buena cerveza.



“Disfruta”- Carrer dels Capellans.

Antes de llegar a la fuente, girando a la izquierda por carrer dels Capellans, encontramos un mensaje de nuestros artistas anónimos que reza “Dis-fruta” (que ahora es “Is-fruta”). Al final de esta misma calle llegamos a la plaça del Vuit de Març, el día de la mujer trabajadora, en la que se conservan cuatro arcos del acueducto romano que transportaba el agua a la ciudad construido en el siglo I d.C. Siguiendo carrer dels Capellans alcanzamos la plaça Nova en donde se encuentra la Catedral de Barcelona. Aquí podemos hacer una pausa para disfrutar de la vista y endulzar nuestra visita con un poco de música callejera.



“No me importa en qué forma, ni cómo, ni dónde, pero junto a ti” - Baixada de Sant Miquel

Para alcanzar el siguiente conjunto de latas tendremos que adentrarnos en el corazón del Gótico andando por carrer del Bisbe donde, si miramos hacia arriba, nos encontraremos con el pont del Bisbe, que une el Palau de la Generalitat de Catalunya con la Casa dels Canonges. Por esta calle nos encontramos la sede de We Barcelona, una agencia que proporciona planes diferentes en la ciudad. Si quieres vivir una experiencia inolvidable en la ciudad, no dudes en visitarlos. También pasamos por la plaça de Sant Jaume, donde está la entrada de la Generalitat y, justo en frente, el Ayuntamiento de Barcelona. Cruzando la plaza tomaremos la calle de la derecha hacia la plaça de Sant Miquel, en la que se encuentra el monumento a los castellers realizado por el artista Antoni Llena.



“Mensajes de amor en tiempos de guerra, mensajes de paz con la mente guerrera” - Carrer de la Nau

La ruta hasta la siguiente lata es a gusto del consumidor. Podemos perdernos entre callejuelas, basílicas y museos hasta Vía Laietana como queramos hasta adentrarnos a la izquierda por carrer de Manresa y la primera a la derecha por carrer de la Nau. Nos encontramos en el Born.



“Llena eres de gracia” - Plaça del Fossar de les Moreres

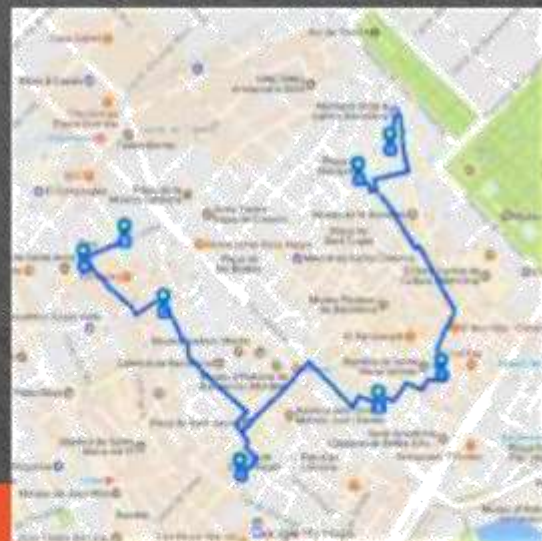
Nuestro camino sigue hacia la derecha hasta que localizamos la basílica de Santa María del Mar que fue protagonista de la novela “La Catedral del Mar” de Ildelfonso Falcones. Está situada en la plaça del Fossar de les Moreres, donde se encontraba el cementerio de la basílica. En esta zona tienes una gran oferta de bares y muy cerca, en carrer Volta dels Tamborets número 5, hay una tienda de decoración que tiene objetos muy originales llamada Concret.



RUTA DE GÓTICO Y BORN

“Como tú no hay 2”-Carrer d’en Serra Xic y “Amor antes de nada, real antes de todo”-Carrer dels Petons.

Seguimos hacia adelante por el paseo del Born hasta que la calle nos obliga a girar un poco a la izquierda. Por carrer del Rec y después por carrer de Tantarantana nos cruzamos con el Museo del Chocolate, una parada dulce después de la caminata nunca viene mal. A la derecha, en carrer d’en Serra Xic tenemos una de nuestras latas. Si seguimos todo recto y torcemos a la derecha en carrer dels Tiradors, para luego girar a la izquierda en carrer del Comerç. Aquí encontraremos, en el número 16, un lugar llamado Merenda Sidonia, en el que sea la hora que sea puedes tomar un trozo de pizza o un buen tiramisú, sus dueños son italianos. Al final, a la derecha, encontraremos carrer dels Petons, donde termina nuestro recorrido.



MAPA RUTA GÓTICO Y BORN
UNA OPCIÓN DE RECORRIDO POR LAS CALLES
DE LOS BARRIOS

Como decíamos al principio de esta guía, el arte callejero es perecedero. Hay algunas de estas obras de arte que fueron colocadas por sus creadores pero que no están la lista porque se encuentran deterioradas, incompletas o han desaparecido. Entendemos que las que forman parte de esta guía pueden correr la misma suerte que las otras. Por ello, hemos creado en internet un mapa por cada una de las rutas que se proponen y que iremos modificando conforme vayan desapareciendo e incorporándose nuevas latas. Para acceder a esta herramienta, el lector solo tiene que escanear el código QR que se facilita bajo estas líneas, entrar en el mapa y disfrutar de la ruta sugerida.

Raval



Gràcia



Gótico y Born

